



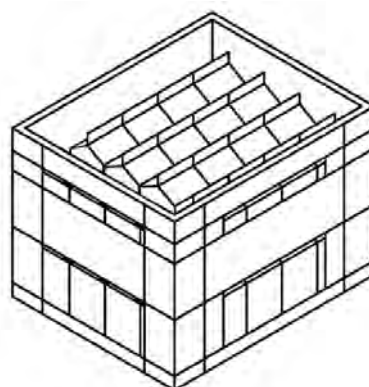
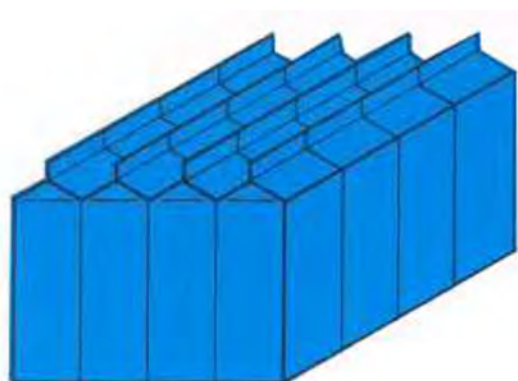
MRC

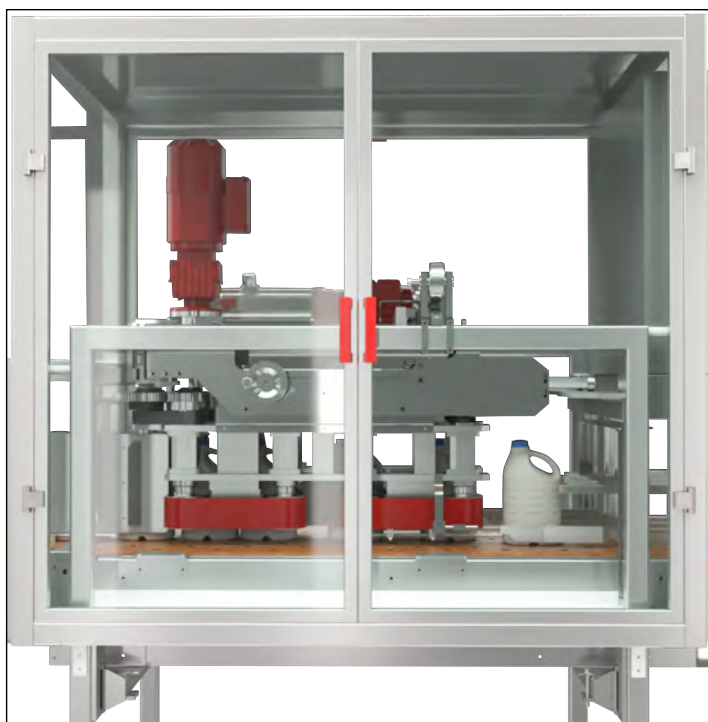
MACCHINA AUTOMATICA RIEMPITRICE CESTELLI



Dettagli tecnici

Prodotti manipolabili	Gable Top/Brick
Velocità produttiva	Da 6.000 a 14.000 p/h + 20%
Formati cestelli	3x4, 4x4, 2x5, 3x5, 4x5





I prodotti, in base alle loro caratteristiche e velocità di lavoro, vengono smistati e raggruppati nel formato richiesto per essere prelevati nella quantità desiderata e successivamente depositati all'interno delle casse.



Le singole pinze di presa sono progettate e costruite in base alla tipologia di prodotto da movimentare e sono composte da sistemi che assicurano rapidi cambi formato, elevate portate e la massima cura del prodotto durante le varie fasi operative.



La macchina può essere fornita con i seguenti optional:

- una testa supplementare intercambiabile manualmente
- dispositivo di alimentazione per pacchetti di forma particolare
- dispositivo rotazione dei cesti già riempiti
- dispositivo speciale per assistenza durante la sostituzione della testa

Caratteristiche tecniche

Grazie alle sue caratteristiche tecniche, alla robustezza ed alla struttura in acciaio inox modulare, la macchina può essere impiegata in qualsiasi settore: industria alimentare, chimica, enologica, ecc. La zona di smistamento, raggruppamento e prelievo del prodotto é costituita da trasportatori in acciaio inox, completi di dispositivo di verifica presenza cassa.

- Convogliatore per centraggio dei prodotti nelle casse
- Sensori di sicurezza ed arresto in tutte le sezioni di movimento
- Le operazioni di prelievo dei pacchetti sono controllate pneumaticamente tramite apposite unità
- In situazioni particolari vengono utilizzati punzoni/ventose o testine magnetiche
- La riempitrice può essere dotata di gruppi di presa impostati in posizione fissa (teste fisse) o in posizione variabile tra loro (teste mobili)
- Applicazione di dispositivi di lubrificazione

Dati macchina

Potenza elettrica nominale	5 kW • 3x400V 50Hz N+T
Connessione pneumatica	12 Nmc/h 1/2" Gas • 6 bar

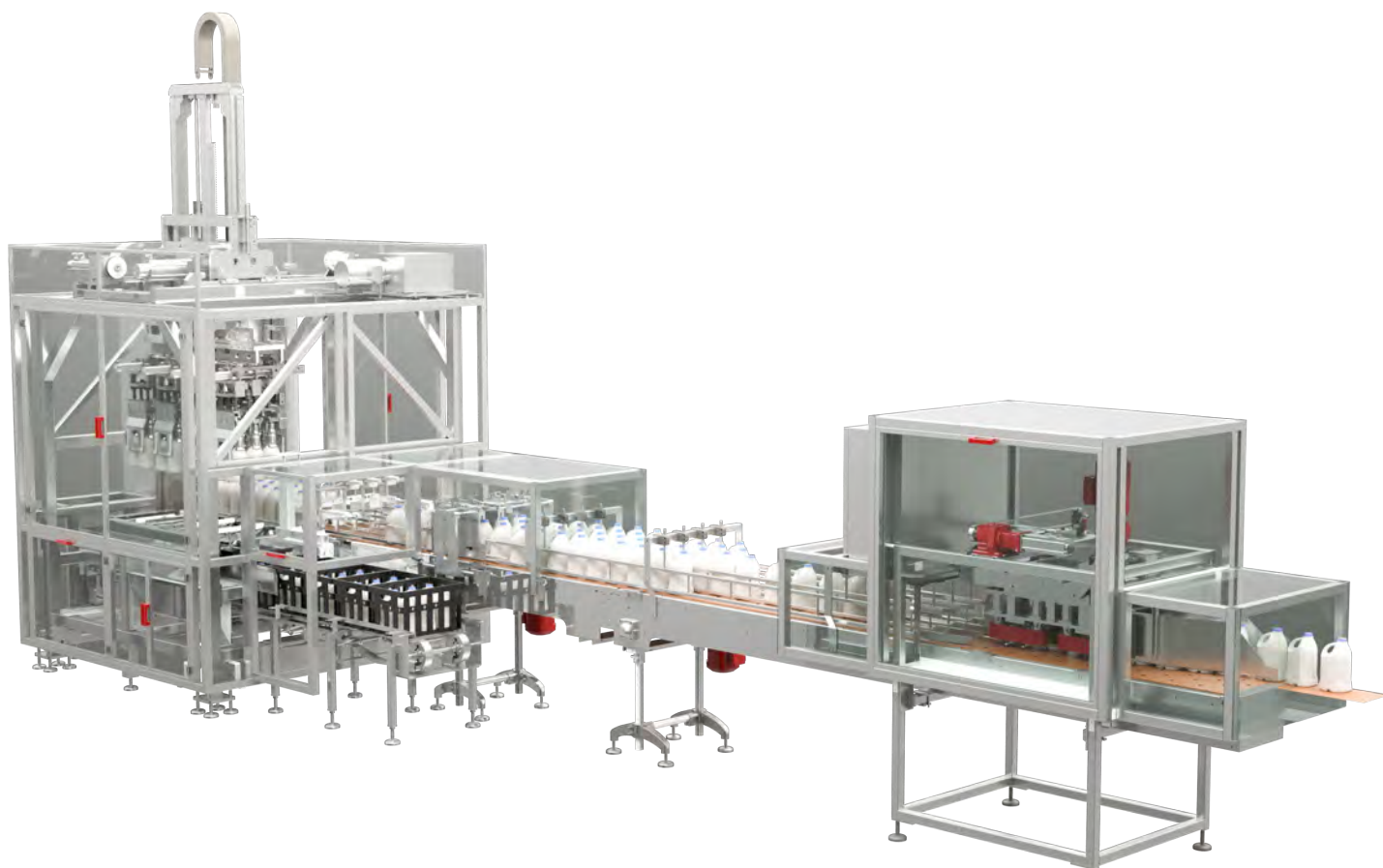


La macchina è controllabile attraverso un pannello touchscreen posto sul lato anteriore della stessa in modo da avere in ogni momento una visione d'insieme del funzionamento e delle operazioni di riempimento.

È dotata di una serie di sensori di emergenza indipendenti, grazie ai quali non è necessaria la supervisione o la presenza da parte dell'operatore.

La macchina è progettata e costruita con sistemi e componenti di primaria qualità che permettono un utilizzo continuo per diversi anni di lavoro.

Può essere dotato di teste fisse o mobili in accordo con il prodotto da movimentare.



Layout macchina

